

第4章 市の地理的、社会的特徴

第1節 市域の概況

1 人口、面積、地勢

本市は、面積72.24 k m²、東西7.6 k m、南北17.3 k mの広がりをもつ。また、西は大坂湾に臨み、西南部は貝塚市、北部は泉北郡忠岡町、東部は和泉市、南部は和泉山脈で和歌山県と接している。

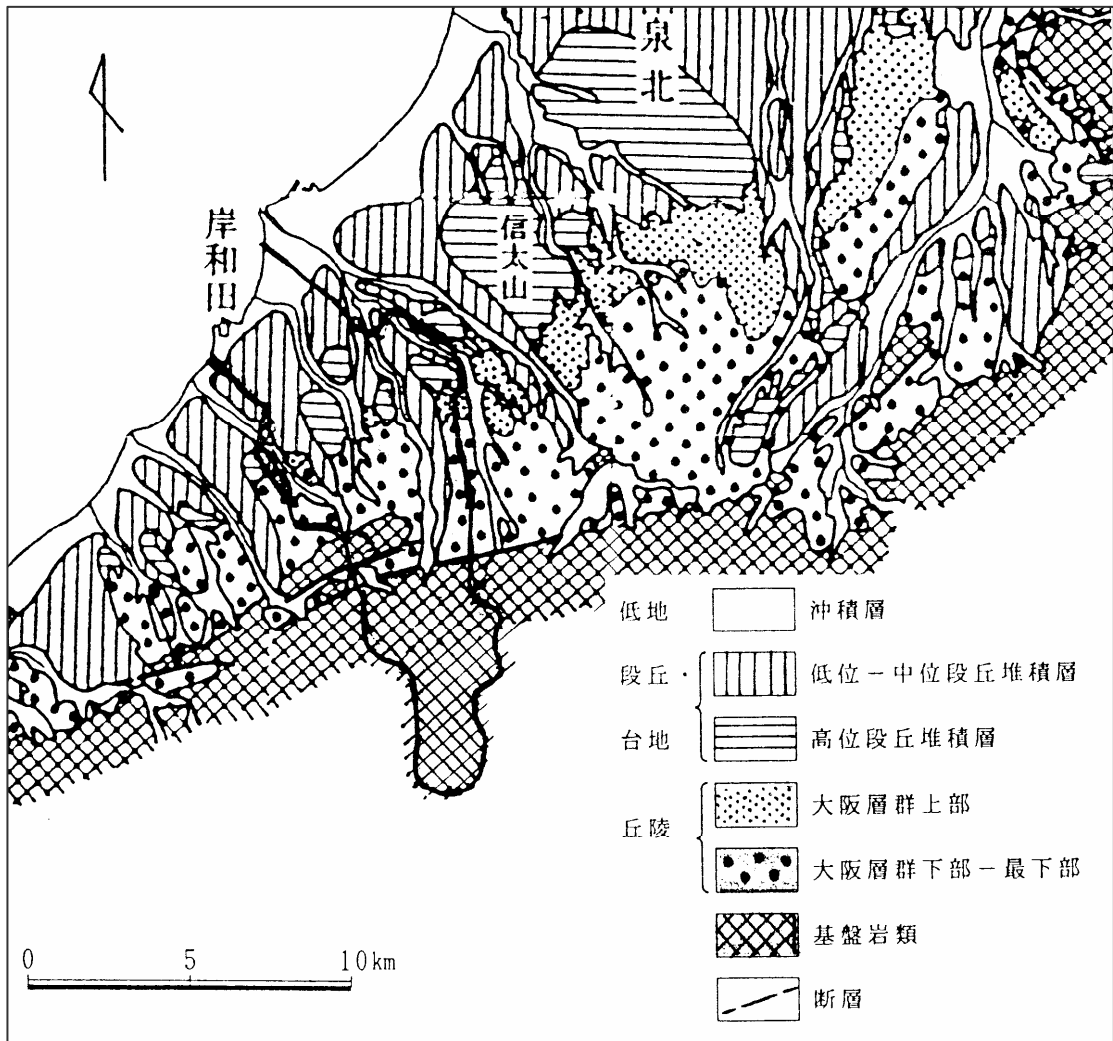
【人口・面積・地勢】

人 口		204,590人	
面 積		72.24 k m ²	
地 勢	範 囲	(東西) 7.6 k m	(南北) 17.3 k m
	海 抜	(最高) 865.7m	(最低) 0.0m
市役所位置		(東経) 135° 22' 26"	(北緯) 34° 27' 38"

2 地形

本市の地形は、南東から北西方向にかけて、和泉山地、丘陵、台地、低地に区分される。このうち丘陵は、標高200mから数10mの丘陵面をなし、本市域及びその周辺では、津田川、春木川、牛滝川、松尾川等の河川による開析を受け、分割されている。段丘は、高位・中位・低地の各段丘堆積層により構成されており、段丘堆積層は、河川沿いの河岸段丘、扇状地段丘、丘陵前縁部の台地、海岸沿いの海岸段丘等を形成して分布する。低地は沖積層で形成され、河川沿いの氾濫原や海岸沿いの低地に小規模に分布する。

【岸和田市及びその周辺地域の地形・地質】



第2節 気候

本市の気候は瀬戸内式気候に属し、年平均気温は16℃前後で、最高気温は38.5℃、最低気温は-4.5℃が記録されている。

年間総降水量は、平均1,100mm～1,200mm程度で、最大降水量は1,702.2mm、最小降水量は633.5mmである。降水量については、6月下旬の梅雨及び台風期を含む秋雨期に集中する傾向がある。

第3節 人口分布

1 常住人口

本市の人口は、204,590人（平成18年9月1日現在）で、これまでの増加傾向は、近年になって微増の傾向となっている。

人口密度は2,832人/k㎡であるが、海側の市街部に人口が集中している。

【中学校区別人口】

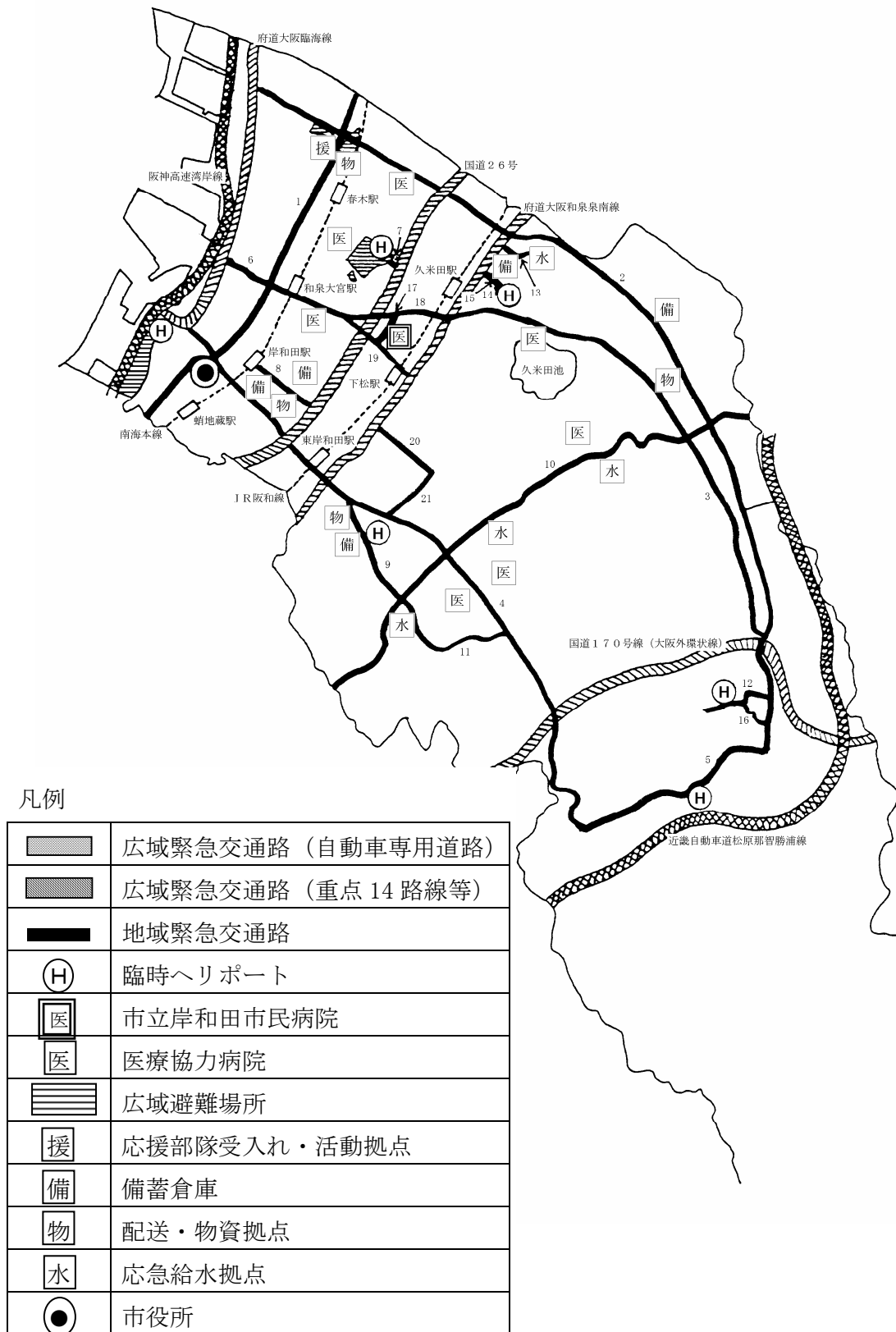
校 区	男	女	合 計
岸 城	10,590	11,906	22,496
野 村	7,575	8,155	15,730
光 陽	7,222	7,756	14,978
土 生	12,095	12,519	24,614
葛 城	5,371	5,804	11,175
春 木	10,498	11,082	21,580
北	8,752	9,680	18,432
久米田	14,147	14,837	28,984
山 直	11,359	11,660	23,019
桜 台	8,867	9,405	18,272
山 滝	2,575	2,735	5,310
合 計	99,051	105,539	204,590

2 外国人登録者数

市の外国人登録者数（平成18年3月31日現在）は、2,067人となっている。これを国籍（出身地）別にみると、最も多いのは、韓国・朝鮮で、1,406人（68.0%）、ついで中国の264人（12.8%）、フィリピン114人（5.5%）、ブラジル86人（4.2%）、インドネシア46人（2.2%）などとなっている。

第4節 道路の位置等

緊急交通路等位置図



地域緊急交通路（市指定）一覧表

番号	路線名	選定区間(起点～終点)	備考
1	府道堺阪南線	磯上町 4 丁目 335 先～南町 1563 先	
2	府道岸和田牛滝山貝塚線	磯上町 971-39 先～内畑町 2004 先	
3	市道久米田牛滝線	小松里町 833 先～積川町 303-3 先	
4	府道岸和田港塔原線	大北町 932 先～河合町 857 先	
5	国道 170 号	内畑町 2004 先～河合町 857 先	(上白原町経由)
6	市道久米田東西線	岸野町 670-123 先～小松里町 545-1 先	
7	市道西之内小松里線	西之内町 39-1 先～小松里町 381 先	
8	市道岸和田駅前停車場線	野田町 1 丁目 1 先～作才町 271 先	
9	市道流木水源地線	土生町 1427-5 先～流木町 322-1 先	
10	市道包近流木線	包近町 378-1 先～流木町 266-2 先	
11	市道流木真上線	流木町 319-4 先～土生滝町 528-1 先	
12	市道沢峯下出線	内畑町 189-2 先～内畑町 1151-1 先	
13	市道西大路今木線	西大路町 14-1 先～東大路町 169 先	
14	市道大町 2 号線	大町 8-3 先～大町 175-1 先	
15	市道大町 6 号線	大町 175-1 先～大町 307 先	
16	市道内畑沢峰 4 号線	内畑町 1055-1 先～稲葉町 2615 先	
17	市道区画整理中央 10 号線	小松里町 418-1 先～下池田町 54-1 先	
18	市道区画整理中央 3 号線	西之内町 912-1 先～西之内町 865-1 先	
19	市道大宮常盤線	西之内町 558-1 先～下松町 756-1 先	
20	市道岸和田港福田線	上松町 155-9 先～別所町 680-1 先	
21	市道田治米畑町線	別所町 680-1 先～土生町 705-1 先	